

VARIANTE 2

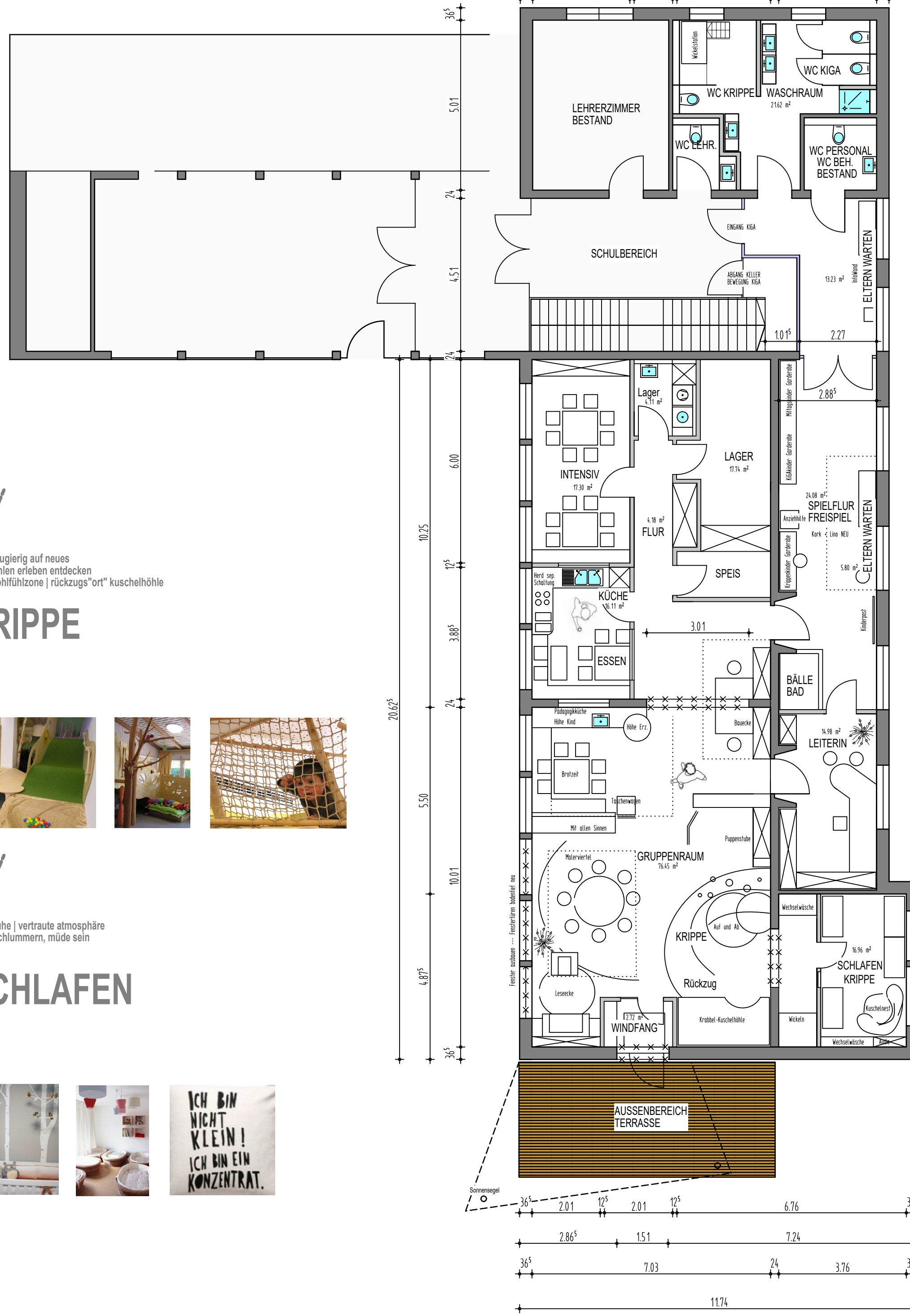
Lehrzimmer bleibt der Schule erhalten -
Lerzimmer in Flurbereich untergebracht

Netto-Grundflächen nach DIN 277

Projekt: Kindergarten Trausnitz
Ersteller: II
Datum / Zeit: 10.11.2016 / 12:41
Hinweis:

Nutzungsart	Bezeichnung	NGF [m²]
NF		
	Eltern Warten	13,228
	Eltern Warten	5,798
	Flur	4,186
	Gruppenraum	76,450
	Intensiv	17,253
	Küche	16,103
	Lager	17,738
	Leitung	14,982
	Putzen	4,114
	Schlafen	16,958
	Spielflur	24,081
	WC/Dusche	21,624
	Windfang	2,720
	Summe NF	235,235
Summe		235,235

Raumprogramm altersgemischte Einrichtung				
Trausnitz Landkindergarten				
OE	Kinderkrippe	Kindergarten	Kinderhort	gesamt
Platzzahl	6	25		31
Haupt- u. Nebenflächen	40	73		113
Wahl-/Therapieraum (Hort)				
Kinderlagerraum (Krippe)	10			10
Ruheraum (Krippe)	18			18
Zwischensumme	68	73		141
				(OE II)
Lageraum				22
Leiterraum/Leitung				17
Personalraum				0
Küche mit Vorraum				17
Elternwartezimmer				17
Mehrzweckraum				0
Summe Raumprogramm				214



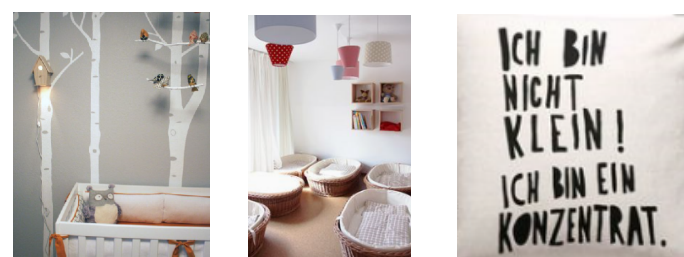
4 KRIPPE

neugierig auf neues
fühlen erleben entdecken
wohlgefühlzone | rückzugs"ort" kuschelhöhle



5 SCHLAFEN

ruhe | vertraute atmosphäre
schlummern, müde sein



TRAUSNITZ LANDKINDERGARTEN

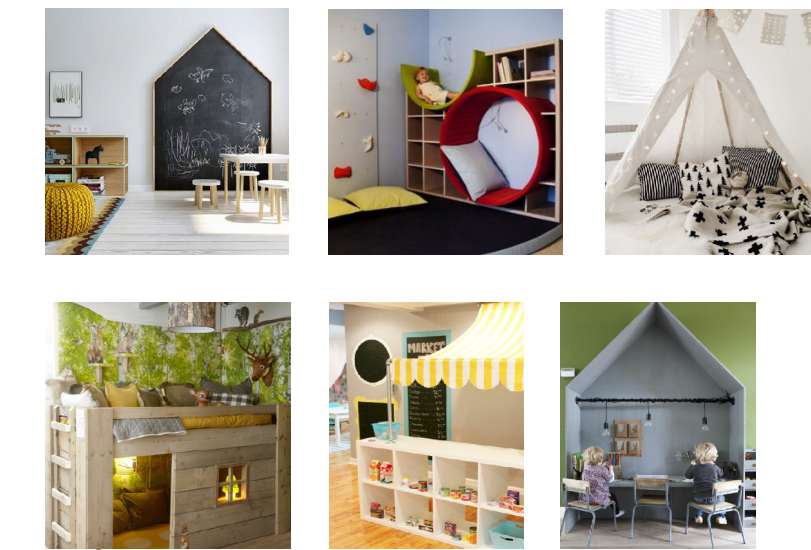
1 SPIELFLUR

den anderen und mich erfahren
mutig sein - ausprobieren



2 GRUPPE | INTENSIV

kleingruppenbetreuung
spielernisch fördern entwickeln
sensitivschulung



3 WERKSTATT

haptisch motorische erfahrung
selbst erschaffen | einfach machen dürfen



VARIANTE 2

Architekt:

ARCHITEKTURBÜRO SCHÖNBERGER
Wildsteiner Str. 2 Rapotohöhe 5
92723 Tannesberg 92526 Oberviechtach
Tel: 09655/592 Tel: 09671/917395
Fax: 09655/409 Fax: 09671/917396
e-mail: info@architekten-schoenberger.de
web: www.oberpfalz-architektur.de

Oberviechtach, 10.11.2016

